

" Las Competencias en Educación: Competencias del alumno, del profesor y del asesor / evaluador externo".

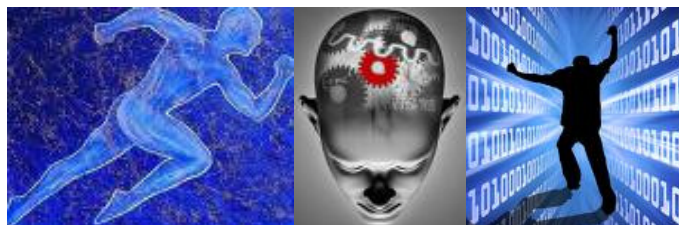


Centro Superior de Formación del
Profesorado
*Consejería de Educación de la Junta
de Castilla y León*



¿Qué es una competencia?

- Competencia es el uso consciente de los propios conocimientos, capacidades, habilidades, destrezas, valores, actitudes y comportamientos, para resolver situaciones y problemas concretos y superar retos.



Alumnos

Competencias básicas
competencias clave

Competencias básicas LOE	Competencias clave U.E.
1. Comunicación lingüística.	1. Comunicación en la lengua materna
2. Matemática.	2. Comunicación lenguas extranjeras
3. Conocimiento e interacción con el mundo físico.	3. Competencia matemática y competencias básicas en ciencia y tecnología
4. Tratamiento información y competencia digital.	4. Competencia digital
5. Social y ciudadana.	5. Aprender a aprender
6. Cultural y artística.	6. Competencias interpersonales, interculturales y sociales, y competencia cívica
7. Aprender a aprender.	7. Espíritu de empresa (emprendedor)
8. Autonomía e iniciativa personal.	8. Expresión cultural.



CSFP

Competencias

Competencias básicas

Dos amigos desean montar un pequeño negocio con la realización y comercialización de objetos de escritorio de calidad, pero de bajo coste, deciden comenzar lanzando al mercado una campaña de venta de pisapapeles de metal jugando con las "simetrías" (ver imagen).

Realizan un estudio para saber el precio mínimo al que pueden vender cada pieza (11x11 cm.) considerando que en el mercado existen piezas similares.

Observando las tablas siguientes, hallar el precio mínimo de la pieza y realizar un estudio gráfico comparativo y de tendencia del mercado.



Precios de fábrica. Alutex

Materiales:
Aluminio placa 1,22 x 2,44 m 266,2 €
Aluminio placa 1 x 2 m 194,4 €

Procesos:
Corte (igual o mayor a 1 m) 1,10 €
Corte (de 20 cm a 99 cm) 0,50 €
Corte (de 0 a 19 cm) 0,20 €

Doblado (igual mayor a 1 m) 1,10 €
Doblado (de 20 cm a 99 cm) 0,50 €
Doblado (de 0 a 19 cm) 0,20 €

Soldadura (igual mayor a 1 m) 3,00 €
Soldadura (de 20 cm a 99 cm) 1,50 €
Soldadura (de 0 a 19 cm) 0,60 €

Pulido final piezas pequeñas 0,85 €

Vendedores	Pvp	Jun	Jul	Ago	Sep
Comercio	7 €	126	191	65	215
El Corte	9 €	98	105	70	154
Badulaque	5 €	430	515	302	618
Todo a	3 €	739	748	402	1160



Juan C. Pérez Pérez





CSFP

Competencias

Competencias básicas

Un hijo desea ayudar a su padre en el reparto entre el padre y dos tíos/as más, de una finca heredada de la abuela (8,11 ha). Ayudándose del SIGPAC dividen la finca en tres (A: 2,65 ha; B:2,42 ha y C: 3,00 ha).

Establecido un primer contacto, parece que no todos están de acuerdo con la división, o que todos quieren alguna parte de la finca mejor que las otras.

Escribir una carta convocando a todos a una reunión para el reparto por sorteo de la finca.

Prever el diálogo que se va a producir en la reunión y tener preparadas argumentaciones para responder a los posibles conflictos, teniendo en cuenta la lista de ventajas y desventajas de cada división (adjunta).

Ventajas y Deventajas.

División A:

2,65 ha (en la mitad)
Más cercana al camino de entrada a las fincas y al Pueblo.
Pocos árboles (leña)
Buena tierra con alguna piedra.

División B:

2,42 ha (la más pequeña)
Cercana al Pueblo, pero con otra finca en medio
Muchos árboles (leña)
Buena tierra y lisa

División C:

3 ha (la más grande)
Más alejada del camino de entrada y difícil e abrir uno nuevo al pueblo (barranquera)
Bastantes árboles (leña)
Buena tierra pero abrupta y con alguna piedra.



Juan C. Pérez Pérez

5



CSFP

Competencias

Competencias básicas

- **Competencia matemática:** Consiste en la habilidad para utilizar y relacionar los números, sus operaciones básicas, los símbolos y las formas de expresión y razonamiento matemático, tanto para producir e interpretar distintos tipos de información, como para ampliar el conocimiento sobre aspectos cuantitativos y espaciales de la realidad, y para resolver problemas relacionados con la vida cotidiana y con el mundo laboral”.
- **Competencia en comunicación lingüística:** “Etsa cmopenetcia se riferee a la uliticazóin del Inegujae cmoo instrunemto de cunomicicacón oarl y ecsrtia, de rperesetnación, inretprecatión y cmoprnesión de la raelidad, de construcción y comunicación del conocimiento y de organización y autorregulación del pensamiento, las emociones y la conducta”.



Juan C. Pérez Pérez

6





CSFP

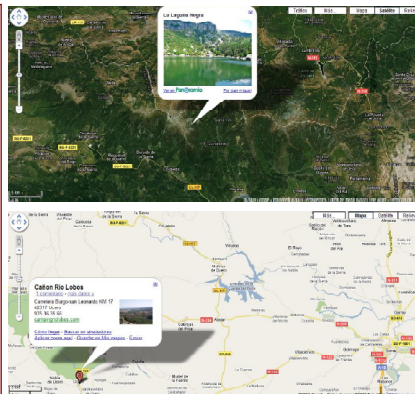
Competencias

Un grupo de amigos/as desean realizar una excursión en bicicleta un fin de semana desde Soria de sábado mañana a domingo tarde.

Les han hablado de la Laguna Negra y del Cañón del río Lobos.

- Localizarlos en los mapas.
- Ver si es posible la ruta en el tiempo del que disponen.
- Comparar la dificultad de ambas.
- Interpretar las diferencias de paisaje entre ambos.
- Localizar los posibles animales y árboles que pueden ver en ambos.
- Localizar poblaciones cercanas, medios de vida de las mismas y servicios de que disponen ante posibles problemas o dificultades.
- Planificar la ruta, la intendencia, los posibles permisos necesarios y los cuidados al medio.

Competencias básicas



Medios y material de que disponen.

Bicicletas y todo el equipamiento ciclista necesario.
Tiendas de Campaña y equipamiento de acampada.
3 Mapas (Comunicaciones, relieve y satélite)
Libros y diversos folletos turísticos de las zonas.
Acceso a Internet.

Juan C. Pérez Pérez

7



CSFP

Competencias

Un grupo de amigas/os desean dar una "sorpresa" a una de ellas justo antes de su cumpleaños, organizándole una fiesta en la que el tema principal de la misma es el fútbol y el equipo del que ella es "forofa".

Deciden investigar sobre el equipo, su historia, sus jugadores y sus resultados; para "ambientar" la fiesta.

Teniendo todos/as acceso a internet y para que la amiga no sospeche nada deciden realizar todas las investigaciones, comunicaciones y tomas de decisión en la red, creando grupos nuevos en las herramientas y programas que habitualmente utilizan.

Espacios de búsqueda, consulta y aprendizaje

Correos electrónicos

Documentos compartidos

Redes sociales

Chat

Crear los grupos y realizar la lista de tareas adjunta.

Competencias básicas

Fiesta Sorpresa: "El Partido del Siglo"

- Concretar fecha y hora.
- Localizar lugar idóneo para la celebración, negociar su utilización.
- Coordinar el nombre, composición (quien juega en cada equipo) y la vestimenta a utilizar, de cada uno de los dos equipos que vamos a celebrar el partido.
- Investigar y realizar paneles y dibujos relativos a la historia, los jugadores y los resultados del equipo de la cumpleañosera.
- Listar y comprar la intendencia necesaria para los "disfraces" y para la merienda posterior.



Juan C. Pérez Pérez

8





CSFP

Competencias

Competencias básicas

- **Competencia en el conocimiento y la interacción con el mundo físico:** “Es la habilidad para interactuar con el mundo físico, tanto en sus aspectos naturales como en los generados por la acción humana, de tal modo que se posibilita la comprensión de sucesos, la predicción de consecuencias y la actividad dirigida a la mejora y preservación de las condiciones de vida propia, de las demás personas y del resto de los seres vivos”.
- **Tratamiento de la información y competencia digital:** “Esta competencia consiste en disponer de habilidades para buscar, obtener, procesar y comunicar información, y para transformarla en conocimiento. Está asociada con la búsqueda, selección, registro y tratamiento o análisis de la información, utilizando técnicas y estrategias diversas para acceder a ella según la fuente a la que se acuda y el soporte que se utilice (oral, impreso, audiovisual, digital o multimedia)”.



Juan C. Pérez Pérez



9



CSFP

Competencias

Competencias básicas

Los alumnos del último nivel de un Centro educativo bilingüe de doble vía, van a realizar un intercambio de 15 días con otro Centro de Inglaterra con el tema de “Forma de vida y sociedad en nuestros dos países”. Dentro del mismo está prevista una visita a Londres de 3 días de duración.

En asamblea deciden elegir dos responsables del intercambio y dividirse el trabajo en cuatro comisiones:

- Comisión de logística del viaje.
- Comisión de relaciones e intercambios personales.
- Comisión de posibles temas de trabajo.
- Comisión organizadora del viaje a Londres.

Una vez realizado el trabajo de estas comisiones, sus propuestas, se debatirán y aprobarán en asamblea y todos están obligados a realizar y cumplir lo aprobado.

Elegir una de las comisiones y realizar su labor.

El intercambio.

- Mejores fechas del viaje.
- Compañía aérea, condiciones del viaje, equipaje y dinero.
- Parejas de intercambio, contactos y comunicaciones necesarios.
- Temas de interés, organización y planificación de los trabajos.
- Coordinación del trabajo en equipo.
- Difusión e intercambio de los aprendizajes.
- Planificación del viaje interno a Londres, objetivos y logística.
- ¿Qué ver y hacer cada día en Londres? Posibilidades y limitaciones (alojamiento, actividades, tiempos, lugares y transportes)



Juan C. Pérez Pérez



10



CSFP

Competencias

Competencias básicas

Los alumnos del último nivel de un Centro educativo van a realizar un viaje **cultural** de fin de curso y para elegir el destino del mismo, deciden realizar un debate defendiendo por parejas la manifestación u obras cultural o artística que más les interese de los siguientes posibles destinos:

- Las mesetas centrales.
- Cornisa cantábrica y país vasco.
- El levante, conociendo el Mediterráneo.
- Andalucía.
- Las tierras fronterizas y el país vecino.
- 9 días en una capital europea.
- 9 días en un país europeo.

El objetivo del debate es convencer a los demás del destino elegido, mediante el conocimiento, comprensión, valoración, emoción y posibilidades de disfrute de la obra o manifestación elegida, que seamos capaces de comunicar a los compañeros.

Elegir una manifestación cultural u obra de estos lugares y realizar el guión de su defensa (10 minutos).

Eligiendo destino. Guión de la defensa.

- Manifestación u obra elegida.
- Descripción y valoración de la misma.
- Relación con las personas y la época de creación, y con el lugar y la colectividad que ahora la tiene.
- Emociones personales.



Juan C. Pérez Pérez

11



CSFP

Competencias

Competencias básicas

- **Competencia social y ciudadana:** “Esta competencia hace posible comprender la realidad social en que se vive, cooperar, convivir y ejercer la ciudadanía democrática en una sociedad plural, así como comprometerse a contribuir a su mejora. En ella están integrados conocimientos diversos y habilidades complejas que permiten participar, tomar decisiones, elegir cómo comportarse en determinadas situaciones y responsabilizarse de las elecciones y decisiones adoptadas”.
- **Competencia cultural y artística:** “Esta competencia supone conocer, comprender, apreciar y valorar críticamente diferentes manifestaciones culturales y artísticas, utilizarlas como fuente de enriquecimiento y disfrute y considerarlas como parte del patrimonio de los pueblos”.



Juan C. Pérez Pérez

12



Competencias básicas

CLASIFICANDO Y ARCHIVANDO.

Hay que clasificar la seis tareas aquí presentadas obligatoriamente en dos grupos excluyentes:

- Las tres tareas que más contribuyen a la competencia para aprender a aprender.
- Las tres tareas que más contribuyen a la competencia de autonomía e iniciativa personal.

Para ello analizaremos cada una de las tareas en función de la definición, conocimientos, capacidades, habilidades, destrezas, actitudes y comportamientos propios de ambas dos competencias básicas.

Competencia	Indicadores
Autonomía e iniciativa personal	<ul style="list-style-type: none"> - El alumno del último nivel de un Centro educativo... - El alumno del último nivel de un Centro educativo...
Aprender a aprender	<ul style="list-style-type: none"> - El alumno del último nivel de un Centro educativo... - El alumno del último nivel de un Centro educativo...



Competencias

CSFP

- **Competencia para aprender a aprender:** "Aprender a aprender supone disponer de habilidades para iniciarse en el aprendizaje y ser capaz de continuar aprendiendo de manera cada vez más eficaz y autónoma de acuerdo a los propios objetivos y necesidades".
- **Autonomía e iniciativa personal:** "En síntesis, la autonomía y la iniciativa personal suponen ser capaz de imaginar, emprender, desarrollar y evaluar acciones o proyectos individuales o colectivos con creatividad, confianza, responsabilidad y sentido crítico".



Juan C. Pérez Pérez





CSFP

Competencias



Aterrizando Pensando en alumnos concretos

- **Pensar en un alumno**
- **Describirlo en términos competenciales**

- Pensar que haría como profesor para desarrollar y mejorar sus competencias
- ¿Qué competencias necesito yo?

Juan C. Pérez Pérez

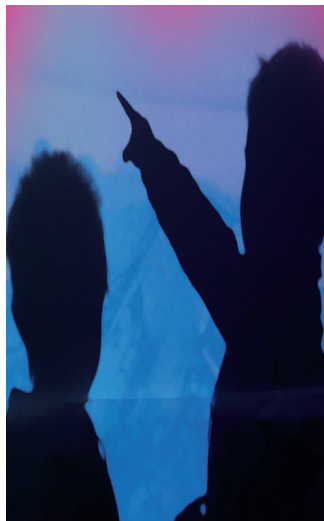


15



CSFP

Competencias



Competencias profesionales del Profesorado

¿Qué

- **Conocimientos**
- **Capacidades**
- **Habilidades**
- **Destrezas**
- **Valores**
- **Actitudes y**
- **Comportamientos**

necesito ?

Juan C. Pérez Pérez



16

El reconocimiento social de una profesión suele depender del nivel de cualificación exigido a quienes la practican.

La profesión docente no es una excepción.



- **Apoyo y ayuda ante los nuevos retos**

¿Quién es un profesor o profesora
COMPETENTE?

Juan C. Pérez CSFP



17

Profesores competentes

Es aquel o aquella que usa sus conocimientos, capacidades, habilidades, destrezas, valores, actitudes y comportamientos, para conseguir el reto de educar a sus alumnos.

Conseguir que los alumnos desarrollen las competencias básicas necesarias para dotarse de un proyecto personal de vida valioso y para llevarlo libremente a la práctica en su entorno vital.



Juan C. Pérez CSFP



18

Cambios en el perfil del profesor

Se han realizado diversos Informes sobre la situación del profesorado, Destacando: Eurydice en el 2002 y en 2003 y 2004 sobre la profesión docente en Europa "La profesión docente en Europa: Perfil, tendencias y problemática" (Compuesto de 5 informes y un Anexo) y el realizado por la OCDE en 2004: La cuestión del profesorado: atraer, capacitar y conservar a profesores eficientes)



- La profesión docente es una tarea cada vez más compleja pero ¿emocionante?. (Aumento de la diversidad de los usuarios, la tecnología apremia, hay más problemas de aprendizaje y disciplina, heterogeneidad, generalización de la escolarización, se pone mayor énfasis en la calidad y hay que cambiar la evaluación). → Entorno poco atractivo
- Nuevas demandas → Nuevo perfil
- Competencias y saberes no adaptados → Formación
- Cambiar no sólo el profesorado sino también los entornos de trabajo (Escuelas, normativa, apoyo comunitario, procesos de decisión, la comunicación, etc.) → Mejora de la calidad del Sistema

Juan C. Pérez CSFP

19



Cambios en el perfil del profesor Características del nuevo perfil



Nuevas demandas → Nuevo perfil:

- Conocedor de su materia y sabiendo enseñarla
- Dominio lingüístico y comunicativo (idiomas)
- Capaz de trabajar en equipo
- Hábil en el tratamiento de la multiculturalidad
- Gestor de cuestiones de género y de convivencia
- Atento a la diversidad del alumnado
- Dominador de las nuevas tecnologías
- Planificador, organizador y gestor
- Trabajando con las familias y el entorno

Juan C. Pérez CSFP

20



Formación Permanente del Profesorado

- **Una necesidad**
 - Docencia centrada en el aprendizaje
 - Equipos de profesores, de centro, con proyecto
 - Vinculada al ejercicio profesional
- **Piedra angular en la profesión**
 - Nuevas capacitaciones docentes
 - Flexibilizar y adaptar la formación permanente (necesidades, modalidades, temáticas).
 - Impacto en la calidad de la educación

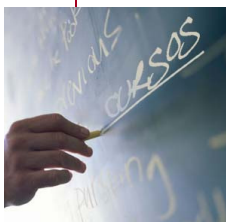


Juan C. Pérez CSFP 21



El nuevo Modelo de Formación Permanente del Profesorado en Castilla y León

- Con vocación de mejora y pensamiento innovador
- Edificado sobre el importante esfuerzo realizado en años anteriores
- Respuesta dinámica y flexible
- El centro educativo núcleo central
- **Una ayuda y un apoyo para el profesor**
 - La formación cada vez se pretende:
 - **Más cercana: En el propio Centro, on-line, al alcance de todos.**
 - **Más útil: Aporta soluciones, desarrolla competencias, se aplica en el aula.**
 - **Mejor: Responde a las necesidades, se evalúa para su mejora continua**



Juan C. Pérez CSFP 22



• Una misión

- Que la formación **sea excelente, se ponga en práctica y llegue a las aulas**, mejorando la **educación** de los alumnos, las **competencias** profesionales de los docentes y la **calidad** del servicio educativo.

Llegar al aula



CSFP

Competencias

- Conocimiento en el área de Educación
- Conocimiento en las **áreas, materias y módulos curriculares**
- Investigación y Gestión del conocimiento.
- Habilidades personales
- Acción Tutorial
- Orientación
- Gestión y Promoción de valores
- Programación
- Didácticas específicas de **áreas, materias y módulos**.
- Metodología y Actividades
- Atención a la diversidad
- Gestión del aula (espacios de aprendizaje)
- Recursos y materiales
- Evaluación
- Normativa
- Organización, planificación, coordinación (**Desempeño de puestos específicos**)
- Gestión de calidad
- Innovación y mejora
- Promoción de la convivencia
- Mediación, resolución de conflictos
- Control de la convivencia
- Actitudes de cooperación y colaboración
- Participación e implicación en Proyectos comunes.
- Técnicas de trabajo en grupo
- Toma de decisiones. Asunción de responsabilidades
- Gestión de la información y transparencia
- Expresión y comunicación
- Destrezas comunicativas en lengua propia
- **Destrezas lingüístico-comunicativas en lenguas extranjeras**
- Conocimiento de las tecnologías
- Uso didáctico de las TIC
- Creación con tecnología digital
- Gestión de equipos y redes
- Equidad
- Habilidades sociales
- Habilidades relacionales
- Gestión de la participación

Competencias Profesionales del Profesorado

Destrezas lingüístico-comunicativas en lenguas extranjeras (con un do)

Conocimiento en el aula, resolución de conflictos

Organización, planificación, coordinación de las actividades

(Desempeño de puestos específicos)

Participación en el aula, resolución de conflictos

Metodología

Conocimiento de las tecnologías

Gestión de la participación

Responsabilidades en la gestión de la participación

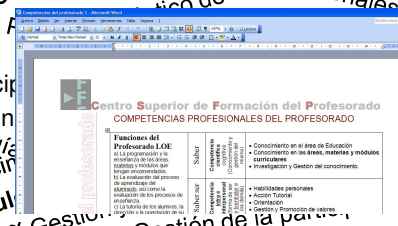
Evaluación

Gestión de calidad

Destrezas comunicativas en lengua propia

Actitudes de cooperación y colaboración

Gestión de la información y transparencia



Competencias Profesionales



- **Las competencias incluyen**
 - Saberes o conocimientos teóricos (SABER).
 - Habilidades o conocimientos prácticos (SABER HACER/APLICAR).
 - Actitudes o compromisos personales (SABER SER/ESTAR).
- **Suponen la capacidad de usar los conocimientos y habilidades en contextos diferentes**

Juan C. Pérez CSFP 25



Las Competencias profesionales definidas en Castilla y León.

Las competencias profesionales del profesorado definidas se pueden clasificar en:

- **Saber:** Competencia científica.
- **Saber ser:** Competencia intra e interpersonal.
- **Saber hacer qué:**
 - Competencia didáctica.
 - Competencia organizativa y de gestión.
 - Competencia en gestión de la convivencia.
- **Saber hacer cómo:**
 - Competencia en trabajo en equipo.
 - Competencia en innovación y mejora.
 - Competencia comunicativa y lingüística.
 - Competencia digital (TIC).
- **Saber estar:** Competencia social-relacional.



Juan C. Pérez CSFP 26



Aspectos competenciales para la detección de necesidades de formación

Cuestionario de detección de necesidades formativas

COMPETENCIAS PROFESIONALES DEL PROFESORADO		LÍNEAS PREFERENTES DE FORMACIÓN
COMPETENCIA	ASPECTOS DE LA COMPETENCIA	
Saber saber saber saber	A. Competencia científica	<p>En el nuevo modelo de formación la detección de necesidades es un proceso continuo que utiliza diferentes instrumentos y métodos. La información competencial no la obtenida en la realización de actividades formativas, en los momentos de apoyo y asesoramiento al centro, y en los resultados de los procesos de autoevaluación, supervisión o evaluación externa. Se parte de la detección de la situación real del profesorado de cada centro docente para mediante itinerarios formativos, llevarlos a la situación ideal de competencia. Los conocimientos, capacidades, habilidades, destrezas, valores, actitudes y comportamientos que tienen que ver con los aspectos de la misma.</p> <p>Las competencias formativas preferentes deberán potenciar en el profesorado aquellas competencias que le faciliten para trabajar eficazmente con los alumnos en los temas que a continuación se determinan:</p> <ul style="list-style-type: none"> • Asegurar actuaciones de apoyo al programa de éxito educativo. La formación irá dirigida a las siguientes competencias: Competencia (trabajo e interacción al (habilidades personales, acción tutorial, orientación) Competencia didáctica (metodología y didáctica de los apoyos, refuerzos y recuperaciones, acción tutorial, enseñar a aprender) y Competencia en trabajo en equipo. • Reforzar el fomento de la lectura, y el desarrollo de la comprensión lectora, la expresión escrita y la comprensión y expresión oral. (Competencia didáctica, Competencia comunicativa y lingüística) • Consolidar el aprendizaje de las ciencias y de las matemáticas como áreas fundamentales para la adquisición de los aprendizajes posteriores a lo largo de la vida. (Competencia científica y Competencia didáctica en dichas áreas) • Desarrollar actuaciones que fomenten y refuercen la comprensión lectora, la expresión escrita y la comprensión y expresión oral en lenguas extranjeras. (Competencia didáctica, Competencia comunicativa y lingüística) • Integrar didácticamente las Tecnologías de la Información y de la Comunicación. (Competencia digital TIC) • Favorecer una convivencia escolar que facilite la consecución de una enseñanza de calidad promoviendo un rechazo a la violencia en los centros escolares. (Competencia en gestión de la convivencia, competencia en trabajo en equipo) • Difundir y aplicar los currículos y las medidas de ordenación académica de las nuevas enseñanzas derivadas de la implantación de la LOE. (Competencia organizativa y de gestión, Competencia científica y competencia didáctica en dichas áreas, Competencia en innovación y mejora)
	D. Competencia (trabajo e interpersonal)	
Saber hacer que:	C. Competencia didáctica	
	D. Competencia organizativa y de gestión del Centro	
	E. Competencia en gestión de la convivencia	
Saber innovar	F. Competencia en trabajo en equipo	
	G. Competencia en innovación y mejora	
	H. Competencia Lingüístico-Comunicativa	
	I. Competencia digital (TIC)	
Saber estar	J. Competencia social-relacional	

Avenida Reyes Católicos, nº 2 - 47008 Valladolid - Tlf: 983 410 866 - Fax: 983 411 866 - www.cyl.es

Competencias profesionales del Equipo asesor / evaluador



Como asesor/a

¿Qué

- **Conocimientos**
- **Capacidades**
- **Habilidades**
- **Destrezas**
- **Valores**
- **Actitudes y**
- **Comportamientos**

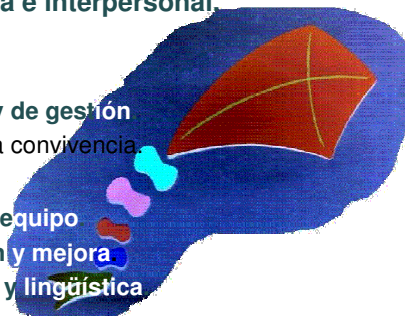
necesito ?

FFF

Las Competencias profesionales del Equipo asesor / evaluador .

Las competencias profesionales del **asesor de formación** se pueden clasificar también en:

- **Saber:** Competencia científica.
- **Saber ser:** Competencia intra e interpersonal.
- **Saber hacer qué:**
 - Competencia didáctica.
 - **Competencia organizativa y de gestión**
 - Competencia en gestión de la convivencia.
- **Saber hacer cómo:**
 - Competencia en trabajo en equipo
 - Competencia en innovación y mejora
 - Competencia comunicativa y lingüística
 - Competencia digital (TIC).
- **Saber estar:** Competencia social-relacional.



Saber Equipo asesor / evaluador

A. Competencia científica cognitiva
(Conocimiento y gestión del mismo)



1. Conocimiento en el área de Educación (**formación permanente del profesorado**)
2. Conocimiento en las áreas, materias y módulos curriculares
3. Gestión del conocimiento.



**B. Competencia
intra e
interpersonal**
(forma de ser y
bientratar a los
demás)

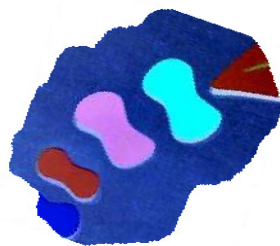


4. Habilidades personales (empatía)
5. Principios y valores (participación-responsabilización, comunicación-transparencia, respeto y equidad)

31



**D. Competencia
organizativa y
de gestión del
Centro**
Organizarse



- 6 . Normativa
7. Organización, planificación, coordinación (*Asesoramiento y apoyo a profesores y centros. Actividades formativas.*)
8. Gestión de calidad (*Procesos*)

32



F. Competencia en trabajo en equipo



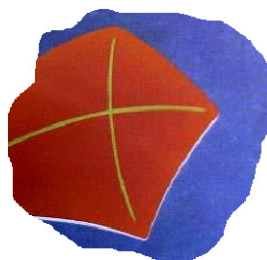
Saber hacer cómo Equipo asesor / evaluador

9. Actitudes de cooperación y colaboración
10. Participación e implicación en Proyectos comunes. (Proyecto de CFIE, Plan de Actuación)
11. Técnicas de trabajo en grupo
12. Toma de decisiones. Asunción de responsabilidades

33



G. Competencia en innovación y mejora



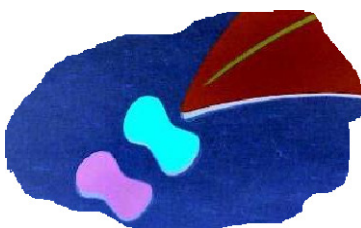
Saber hacer cómo Equipo asesor / evaluador

13. Afrontamiento del cambio
14. Investigación y experimentación
15. Diagnóstico y evaluación (Detección de necesidades)
16. Realización y ejecución de propuestas (Respuesta asesora y formativa)

34



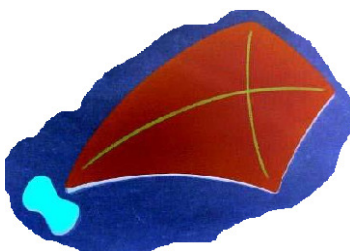
H. Competencia Comunicativa y lingüística



- 17. Gestión de la información y transparencia
- 18. Expresión y comunicación (asertividad)



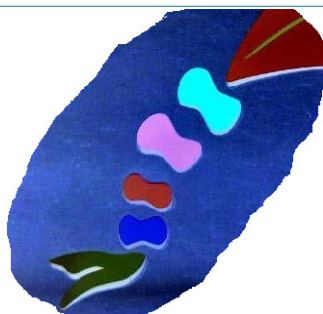
I. Competencia digital (TIC)



- 19. Conocimiento de las tecnologías y programas
- 20. Actitud positiva a su incorporación y difusión
- 21. Utilización en el trabajo
- 22. Creación con tecnología digital



J. Competencia social-relacional



- 23. Equidad
- 24. Habilidades relacionales (con centros y profesores)
- 25. Gestión de la participación

Aspectos competenciales para el apoyo y seguimiento de Planes de Formación de Centro

COMPETENCIAS PROFESIONALES DEL EQUIPO ASESOR / EVALUADOR		OBSERVACIONES
COMPETENCIA	ASPECTOS DE LA COMPETENCIA	
Saber	A. Competencia científica	1. Conocimiento en el área de Educación (Formación permanente del profesorado) 2. Conocimiento en su área, materias y módulos o unidades 3. Gestión del conocimiento.
Saber ser	B. Competencia ética e interpersonal	4. Hábitos personales (empatía) 5. Principios y valores (participación-responsabilización, comunicación-transparenta, respeto y equidad)
Saber hacer	C. Competencia didáctica	
Saber hacer que	D. Competencia organizativa y de gestión del Centro	6. Normativa 7. Organización, planificación, coordinación (Asesoramiento y apoyo a profesores / centros. Actividades formativas.) 8. Gestión de calidad (Procesos)
Saber hacer cómo	E. Competencia en gestión de la convivencia	
Saber hacer cómo	F. Competencia en trabajo en equipo	9. Actitudes de cooperación y colaboración 10. Participación e implicación en Proyectos comunes. (Proyecto de OFIE, Plan de Actuación) 11. Técnicas de trabajo en grupo 12. Toma de decisiones. Asunción de responsabilidades
Saber hacer cómo	G. Competencia en innovación y mejora	13. Afrontamiento al cambio 14. Investigación y experimentación 15. Diagnóstico y evaluación (Detección de necesidades) 16. Metodología y organización de proyectos. (Proyectos de innovación y mejora)
Saber hacer cómo	H. Competencia Lingüístico-Comunicativa	17. Gestión de la información y transparencia 18. Expresión y comunicación (oralidad)
Saber hacer cómo	I. Competencia digital (IIC)	19. Conocimiento de las tecnologías y programas 20. Actitud positiva a su incorporación y difusión 21. Utilización en el trabajo 22. Creación con tecnología digital
Saber estar	J. Competencia social-relacional	23. Equidad 24. Habilidades relacionales (con centros y profesores) 25. Gestión de la participación

